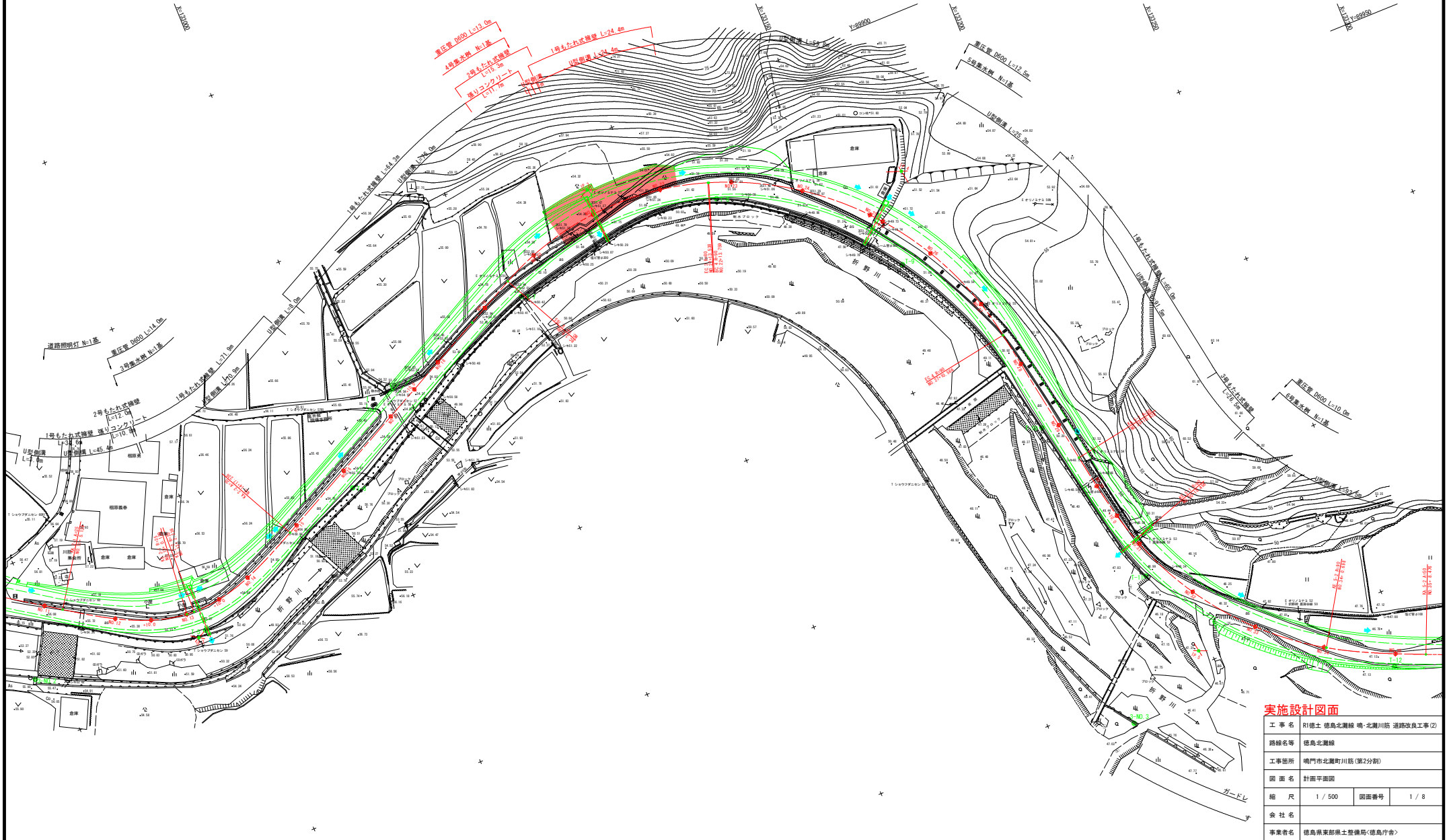
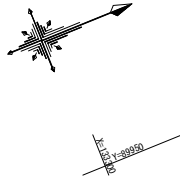


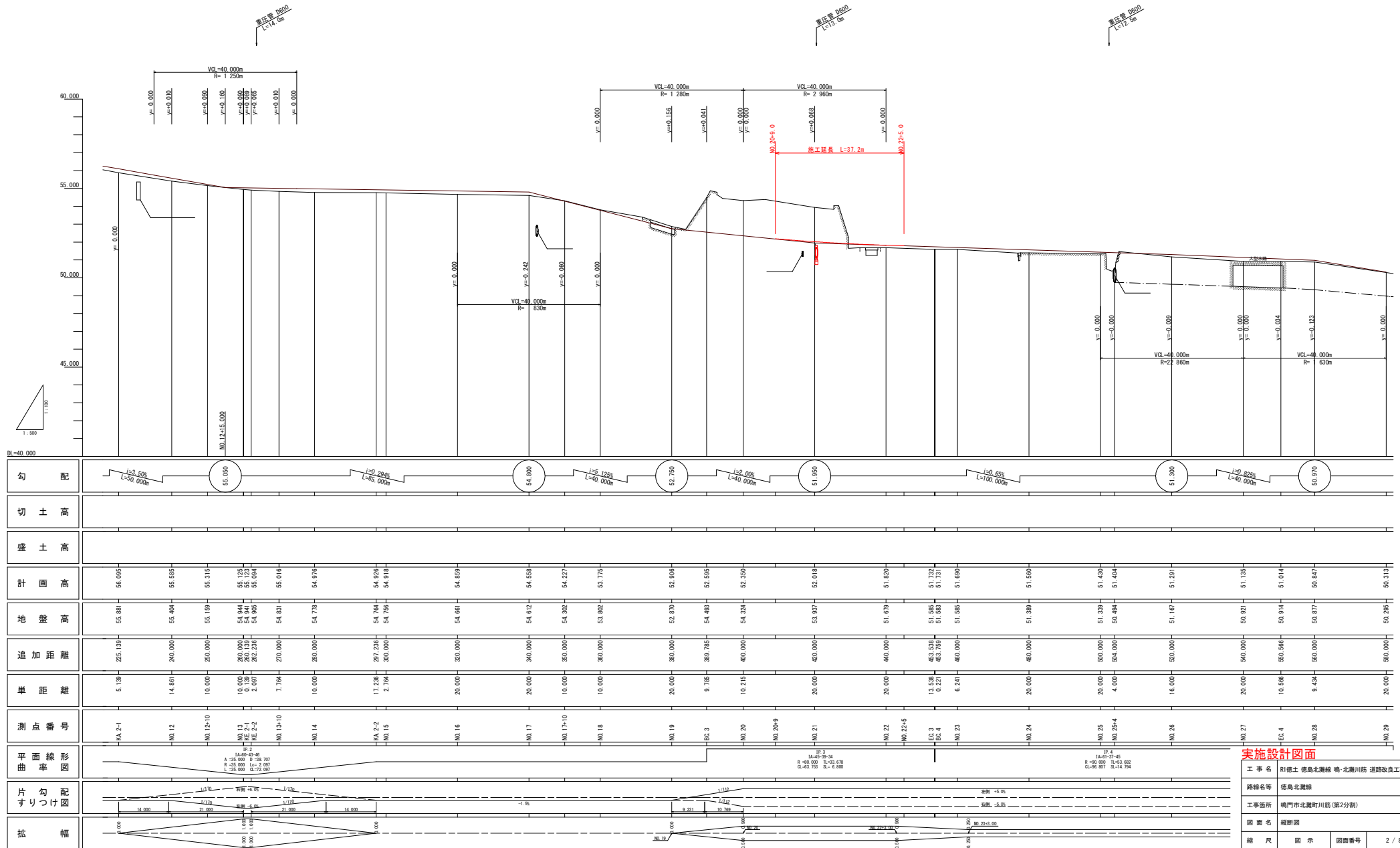
計画平面図 S=1:500



工事名	R1徳土 徳島北灘線 鳴-北灘川筋 道路改良工事(2)		
路線名等	徳島北灘線		
工事箇所	鳴門市北灘町川筋(第2分割)		
図面名	計画平面図		
縮尺	1 / 500	図面番号	1 / 8
会社名			
事業者名	徳島県東部県土整備局(徳島庁舎)		

縦断図

H=1:500
V=1:100



勾配	i=0.50% L=50.000m	55.690	i=0.204% L=65.000m	54.800	i=5.125% L=40.000m	52.750	i=2.00% L=40.000m	51.950	i=0.65% L=100.000m	51.300	i=0.825% L=40.000m	50.910
切土高												
盛土高												
計画高	56.094	55.988	55.311	55.125	54.944	54.922	54.918	54.859	54.820	54.820	54.844	54.844
地盤高	55.881	55.404	55.159	54.944	54.944	54.922	54.918	54.859	54.820	54.820	54.844	54.844
追加距離	225.139	240.000	250.000	250.000	297.238	300.000	300.000	320.000	380.000	440.000	500.000	580.000
単距離	5.138	14.881	10.000	10.000	17.238	2.794	20.000	20.000	9.782	10.215	4.000	20.000
測点番号	KA-2-1	NO.12	NO.12+10	NO.13 ME-2-1 ME-2-2	NO.13+10	NO.14	KA-2-2 NO.15	NO.16	NO.17	NO.17+10	NO.18	NO.19
平面線形 率図	[Diagram showing horizontal alignment with curves and stationing]											
片勾配 すりつけ図	[Diagram showing cross-slopes and drainage directions]											
拡幅	[Diagram showing road widening details]											

実施設計図面

工事名: R1徳島 徳島北灘線 鳴-北灘川筋 道路改良工事(2)

路線名等: 徳島北灘線

工事箇所: 鳴門市北灘町川筋(第2分割)

図面名: 縦断図

縮尺: 図示 図面番号: 2 / 8

会社名: [Blank]

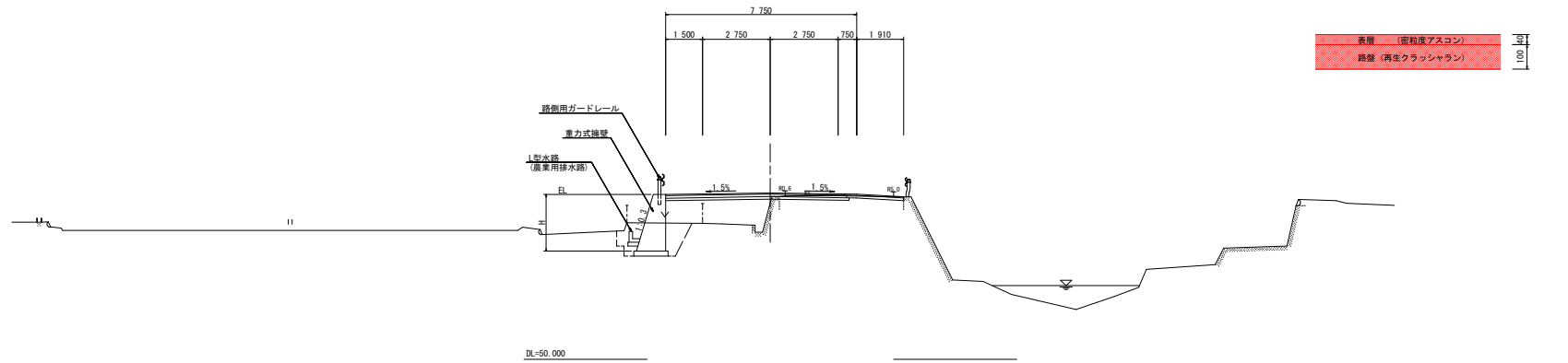
事業者名: 徳島県東部農土整備局(徳島庁舎)

標準断面図 S=1:100

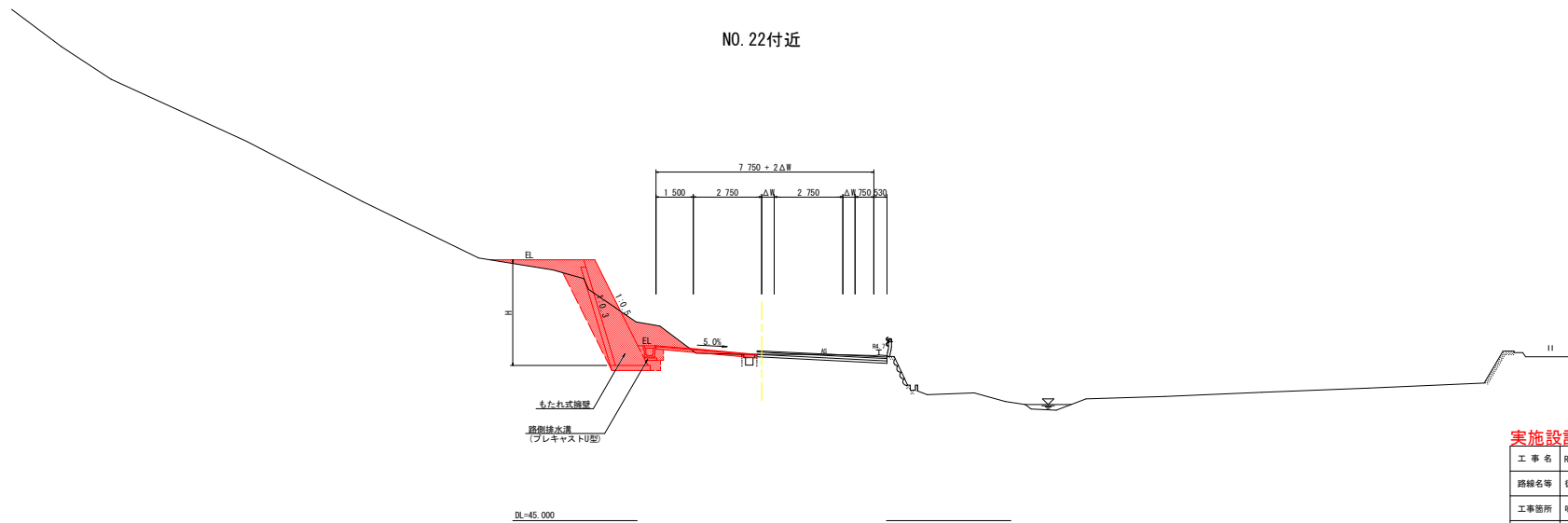
NO. 9付近

舗装構成 S=1:10

<車道舗装>



NO. 22付近



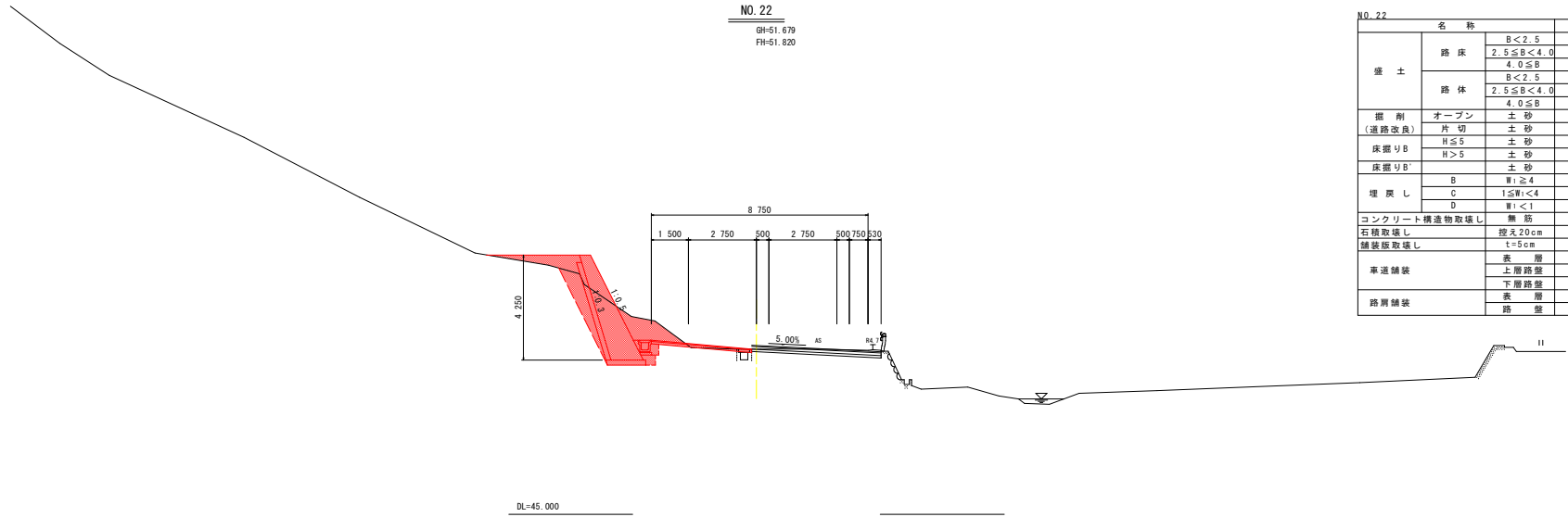
実施設計図面

工事名	R1徳土 徳島北灘線 鳴-北灘川筋 道踏改良工事(2)		
路線名等	徳島北灘線		
工事箇所	鳴門市北灘町川筋(第2分割)		
図面名	標準断面図		
縮尺	図示	図面番号	3 / 8
会社名			
事業者名	徳島県東部県土整備局<徳島庁舎>		

横断図 SC=1:100

NO. 22

GH=51.679
FH=51.820

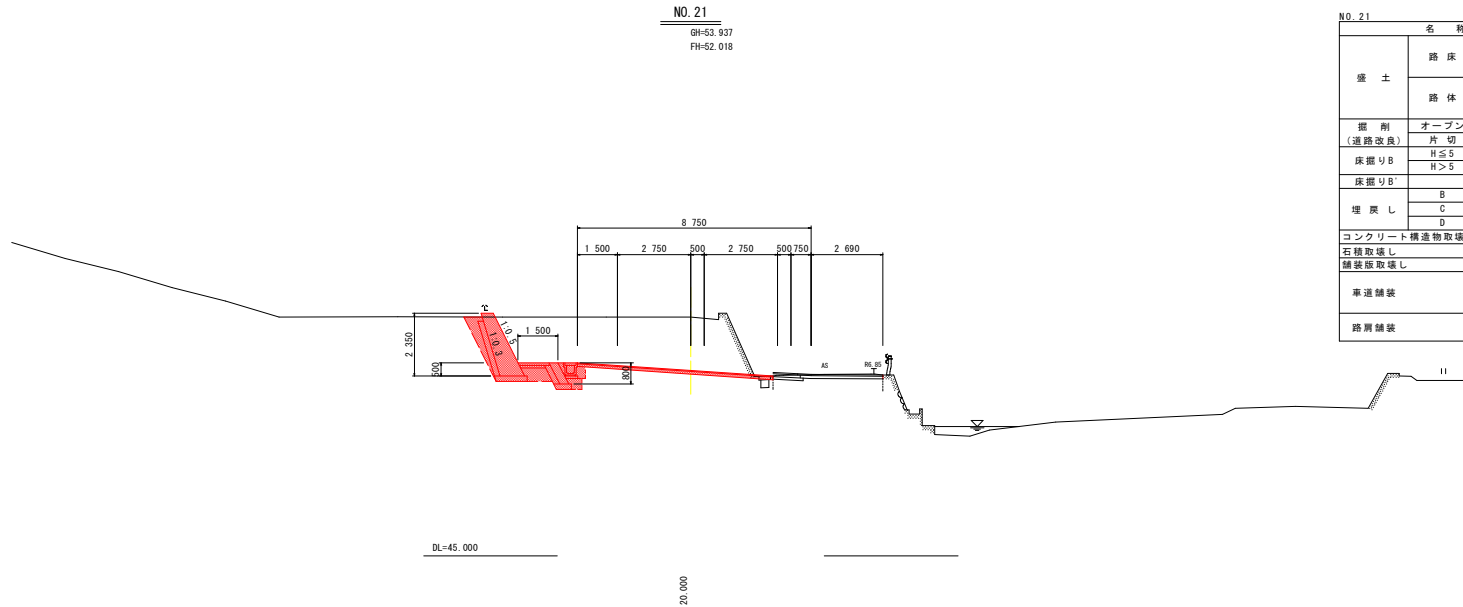


NO. 22

名称		左側	右側
盛土	路床	B < 2.5	0.4
		2.5 ≤ B < 4.0	
	路体	B < 2.5	
		2.5 ≤ B < 4.0	
掘削 (道路改良)	オープン	4.7	
	片切		
	土砂		
床掘りB	H ≤ 5	1.6	
	H > 5		
床掘りB'	土砂	1.4	
埋戻し	B	W _i ≥ 4	
	C	1 ≤ W _i < 4	1.1
	D	W _i < 1	1.5
		無砂	0.1
コンクリート積造物取壊し	投下20cm		
舗装版取壊し	t=5cm		
車道舗装	表層	4.10	
	上層路盤	4.10	
	下層路盤		
路肩舗装	表層		
	路盤		

NO. 21

GH=53.937
FH=52.018



NO. 21

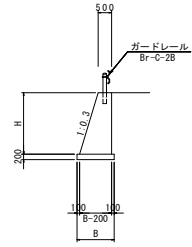
名称		左側	右側
盛土	路床	B < 2.5	0.4
		2.5 ≤ B < 4.0	
	路体	B < 2.5	
		2.5 ≤ B < 4.0	
掘削 (道路改良)	オープン	17.8	
	片切		
	土砂		
床掘りB	H ≤ 5	1.9	
	H > 5		
床掘りB'	土砂	0.6	
埋戻し	B	W _i ≥ 4	
	C	1 ≤ W _i < 4	1.1
	D	W _i < 1	2.1
		無砂	
コンクリート積造物取壊し	投下20cm		
舗装版取壊し	t=5cm		
車道舗装	表層	7.60	
	上層路盤	7.60	
	下層路盤		
路肩舗装	表層		
	路盤		

実施設計図面

工事名	R1徳土 徳島北灘線 鳴・北灘川筋 道路改良工事(2)		
路線名等	徳島北灘線		
工事箇所	鳴門市北灘町川筋(第2分割)		
図面名	横断図		
縮尺	S=1/100	図面番号	4 / 8
会社名			
事業者名	徳島県東部県土整備局(徳島庁舎)		

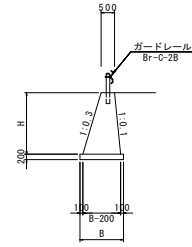
構造図(その1)

1号擁壁 s=1/100
(H=0.8m~2.4m)

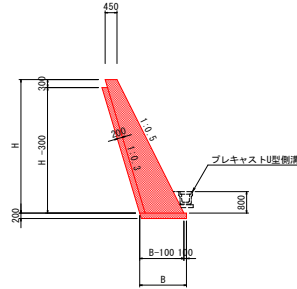


注) H:0.8mとなる場合は別途検討のこと

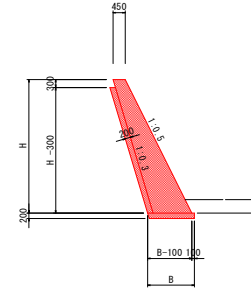
2号擁壁 s=1/100
(浮力考慮)



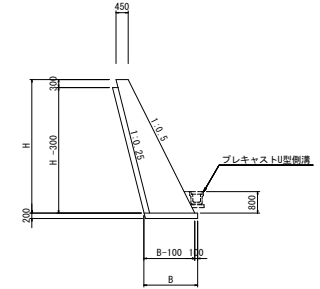
1号もたれ式擁壁 s=1/100



2号もたれ式擁壁 s=1/100



3号もたれ式擁壁 s=1/100



名称	算式	単位
コンクリート	$1/2 \times (0.3 \times H + 1.0) \times H$	m ³
型枠	$\sqrt{(1^2 + 0.3^2)} \times H + H$	m ²
基礎材	$B = 0.3 \times H + 0.7$ t=200	m ²
目地材	t=10mm, 10mに1ヶ処	m ²
水抜パイプ	VP65, 3.0m ² に1ヶ処	m

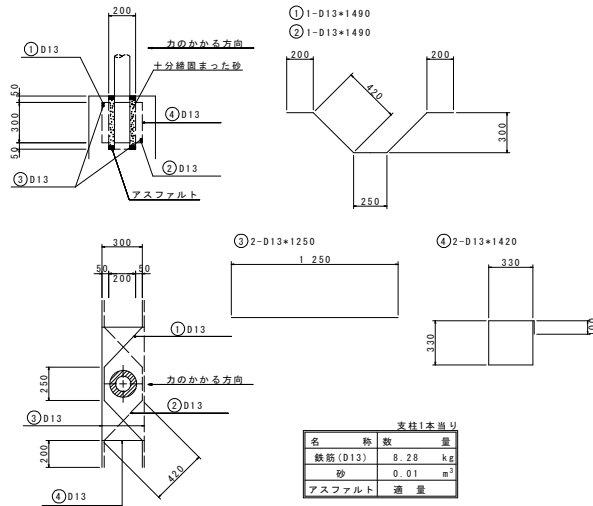
名称	算式	単位
コンクリート	$1/2 \times (0.4 \times H + 1.0) \times H$	m ³
型枠	$\sqrt{(1^2 + 0.3^2)} \times H + \sqrt{(1^2 + 0.1^2)} \times H$	m ²
基礎材	$B = 0.4 \times H + 0.7$ t=200	m ²
目地材	t=10mm, 10mに1ヶ処	m ²
水抜パイプ	VP65, 3.0m ² に1ヶ処	m

名称	算式	単位
コンクリート	$1/2 \times (0.2 \times H + 0.90) \times H$	m ³
型枠	$\sqrt{(1^2 + 0.5^2)} \times H + 0.313$	m ²
裏石積	$\sqrt{(1^2 + 0.3^2)} \times (H - 0.30)$	m ²
基礎材	$B = 0.2 \times H + 0.45 + \sqrt{(1^2 + 0.3^2)} \times 0.2 + 0.1$ t=200	m ²
単管傾斜足場	$\sqrt{(1^2 + 0.5^2)} \times (H - 0.80)$	掛m ²
目地材	t=10mm, 10mに1ヶ処	m ²
水抜パイプ	VP65, 3.0m ² に1ヶ処	m

名称	算式	単位
コンクリート	$1/2 \times (0.25 \times H + 0.90) \times H$	m ³
型枠	$\sqrt{(1^2 + 0.5^2)} \times H + 0.310$	m ²
裏石積	$\sqrt{(1^2 + 0.25^2)} \times (H - 0.30)$	m ²
基礎材	$B = 0.25 \times H + 0.45 + \sqrt{(1^2 + 0.25^2)} \times 0.2 + 0.1$ t=200	m ²
単管傾斜足場	$\sqrt{(1^2 + 0.5^2)} \times (H - 0.80)$	掛m ²
目地材	t=10mm, 10mに1ヶ処	m ²
水抜パイプ	VP65, 3.0m ² に1ヶ処	m

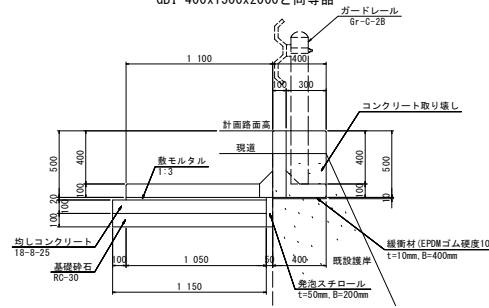
名称	算式	単位
コンクリート	$1/2 \times (0.25 \times H + 0.90) \times H$	m ³
型枠	$\sqrt{(1^2 + 0.5^2)} \times H + 0.310$	m ²
裏石積	$\sqrt{(1^2 + 0.25^2)} \times (H - 0.30)$	m ²
基礎材	$B = 0.25 \times H + 0.45 + \sqrt{(1^2 + 0.25^2)} \times 0.2 + 0.1$ t=200	m ²
単管傾斜足場	$\sqrt{(1^2 + 0.5^2)} \times (H - 0.80)$	掛m ²
目地材	t=10mm, 10mに1ヶ処	m ²
水抜パイプ	VP65, 3.0m ² に1ヶ処	m

ガードレール補強筋 s=1/20



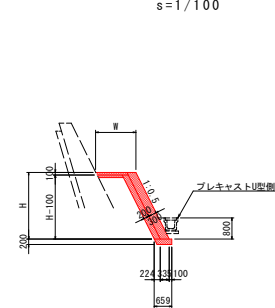
名称	数	量
鉄筋(D13)	8.28	kg
砂	0.01	m ³
アスファルト	適量	

ガードレール基礎 s=1/20
GB1-400x1500x2000と同等品



名称	数	量
基礎ブロック	0.5	本
均しコンクリート	0.12	m ³
同上型枠	0.10	m ²
基礎材	1.15	m ²
緩衝材	0.40	m ²
均しコンクリート	0.01	m ³
目地材	0.01	m ²

張コンクリート s=1/100



名称	算式	単位
コンクリート	$0.335 \times H$	m ³
型枠	$\sqrt{(1^2 + 0.5^2)} \times H + 0.112$	m ²
裏石積	$\sqrt{(1^2 + 0.5^2)} \times (H - 0.10)$	m ²
基礎材	$B = 0.659$ t=200	m ²
目地材	t=10mm, 10mに1ヶ処	m ²
水抜パイプ	VP65, 3.0m ² に1ヶ処	m

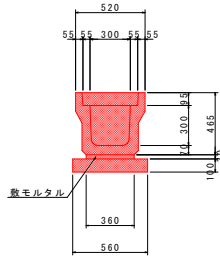
名称	算式	単位
コンクリート舗装	$W = 0.335$ t=100	m ²
路盤	$W = 0.559$ t=100	m ²

実施設計図面

工事名	R1徳島 徳島北灘線 鳴-北灘川筋 道路改良工事(2)		
路線名等	徳島北灘線		
工事箇所	鳴門市北灘町川筋(第2分節)		
図面名	構造図(その1)		
縮尺	図示	図面番号	5 / 8
会社名			
事業者名	徳島県東部県土整備局(徳島庁舎)		

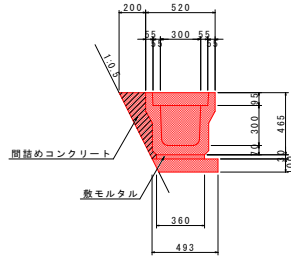
構造図(その2)

U型側溝 s=1/20
(通常区間)



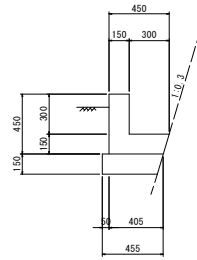
名称	数	量
U字溝	0.5	個
目地モルタル	0.0004	m ²
敷モルタル	0.0108	m ²
基礎材	0.56	m ²
蓋版	2.0	枚

U型側溝 s=1/20
(擁壁および張コンクリート前面)



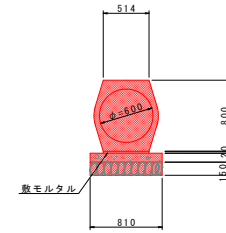
名称	数	量
U字溝	0.5	個
目地モルタル	0.0004	m ²
敷モルタル	0.0108	m ²
基礎材	0.56	m ²
蓋版	2.0	枚
間詰めコン	0.055	m ³

L型水路 s=1/20



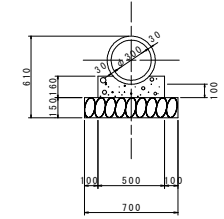
名称	数	量
コンクリート	0.11	m ³
型枠	0.90	m ²
基礎材	0.46	m ²
目地材	0.01	m ²

台付き鉄筋コンクリート管 (φ600)
s=1/30



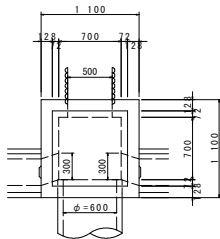
名称	数	量
台付管	0.50	本
敷モルタル	0.01	m ²
均しコンクリート	0.08	m ²
同上型枠	0.20	m ²
基礎材	0.81	m ²

ヒューム管(φ300) s=1/20
(耕作地板路部)



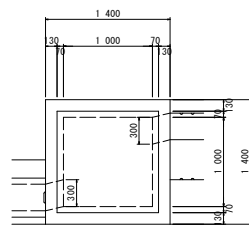
名称	数	量
コンクリート	0.07	m ³
型枠	0.32	m ²
基礎材	0.70	m ²
ヒューム管	0.50	本

1号集水樹 s=1/30



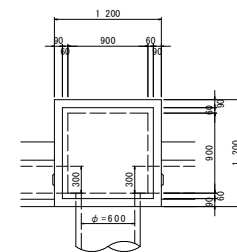
名称	数	量
コンクリート	1.08	m ³
型枠	10.34	m ²
基礎材	1.44	m ²
鋼製樹蓋	1.0	枚

2号集水樹 s=1/30

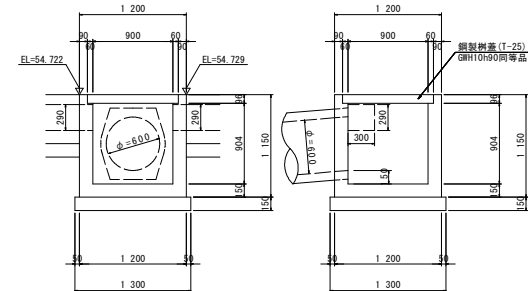
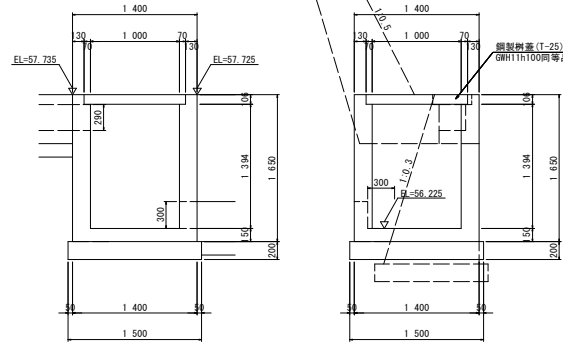
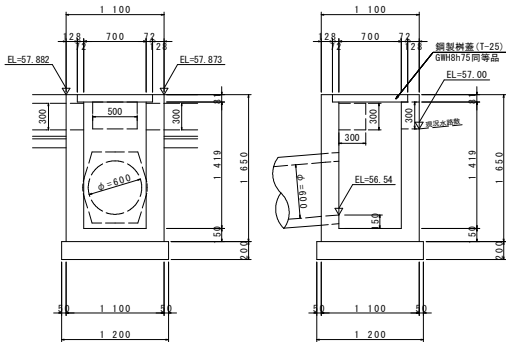


名称	数	量
コンクリート	1.67	m ³
型枠	15.42	m ²
基礎材	2.25	m ²
鋼製樹蓋	1.0	枚

3号集水樹 s=1/30



名称	数	量
コンクリート	0.72	m ³
型枠	8.30	m ²
基礎材	1.69	m ²
鋼製樹蓋	1.0	枚



実施設計図面

工事名等	R1徳土 徳島北灘線 鳴-北灘川筋 道踏改良工事(2)		
路線名等	徳島北灘線		
工事箇所	鳴門市北灘町川筋(第2分節)		
図面名	構造図(その2)		
縮尺	図示	図面番号	6/8
会社名			
事業者名	徳島県東部農土整備局(徳島庁舎)		

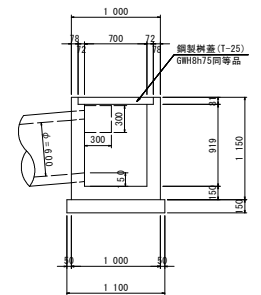
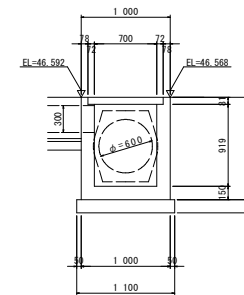
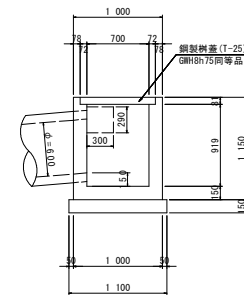
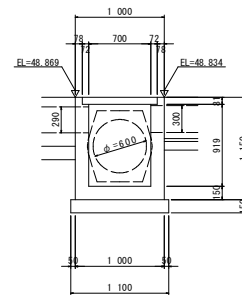
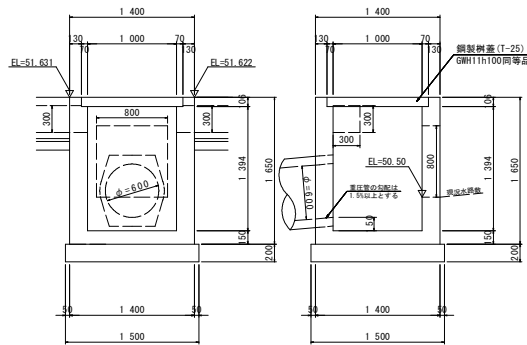
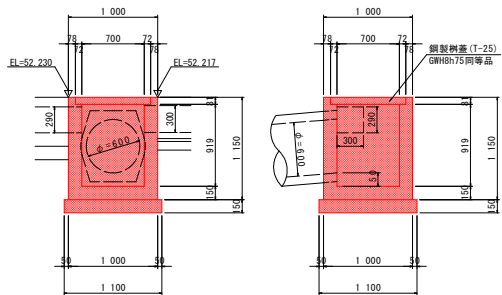
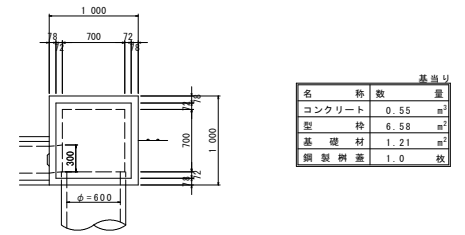
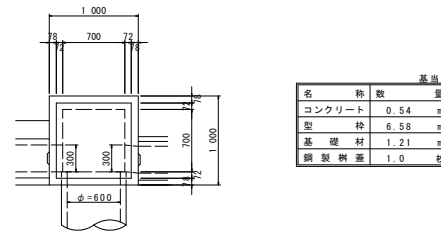
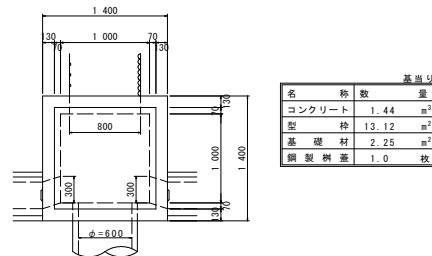
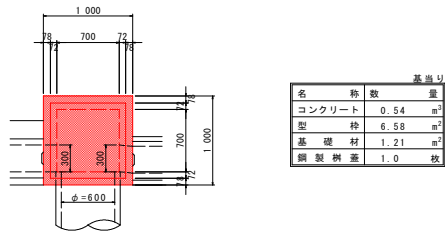
構造図(その3)

4号集水樹 s=1/30

5号集水樹 s=1/30

6号集水樹 s=1/30

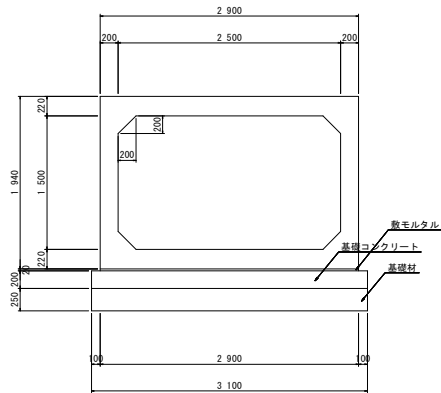
7号集水樹 s=1/30



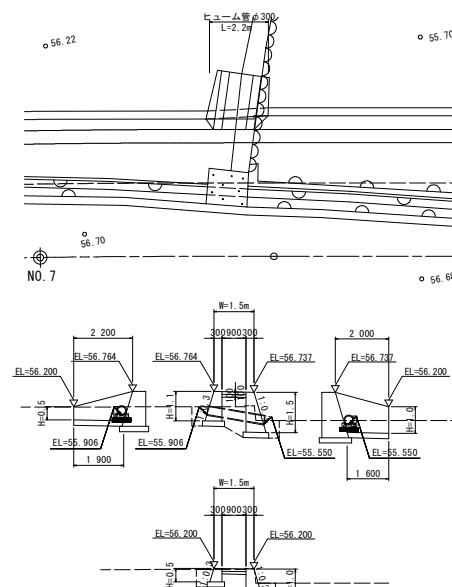
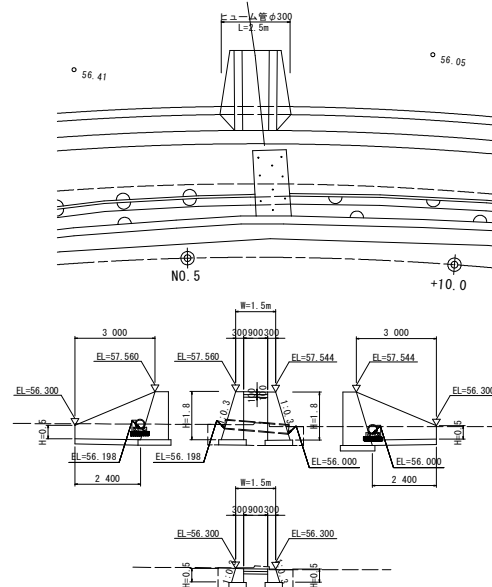
1号函渠工 s=1/30

1号坂路工 s=1/100

2号坂路工 s=1/100



基本量	
名称	数量
函渠	0.67 本
敷モルタル	0.06 m ²
基礎コンクリート	0.62 m ³
同上型枠	0.40 m ²
基礎材	3.10 m ²

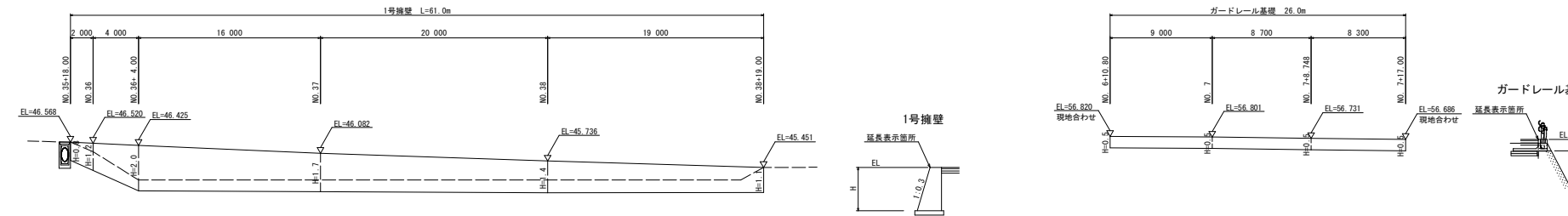
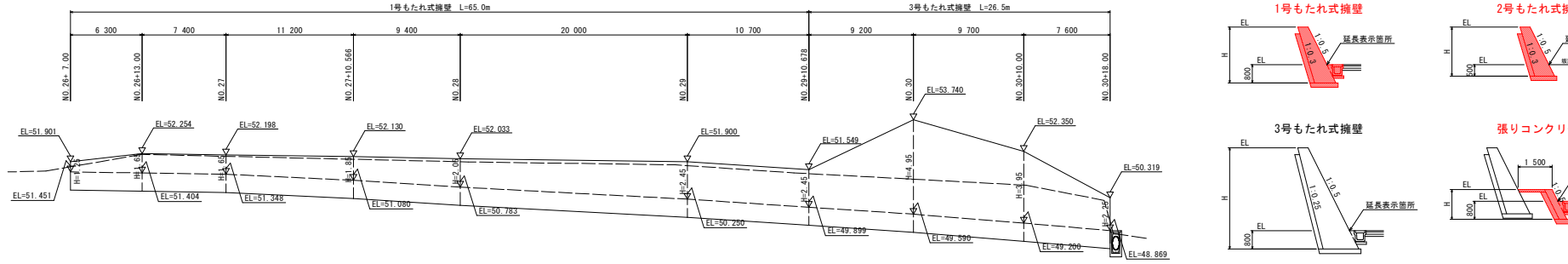
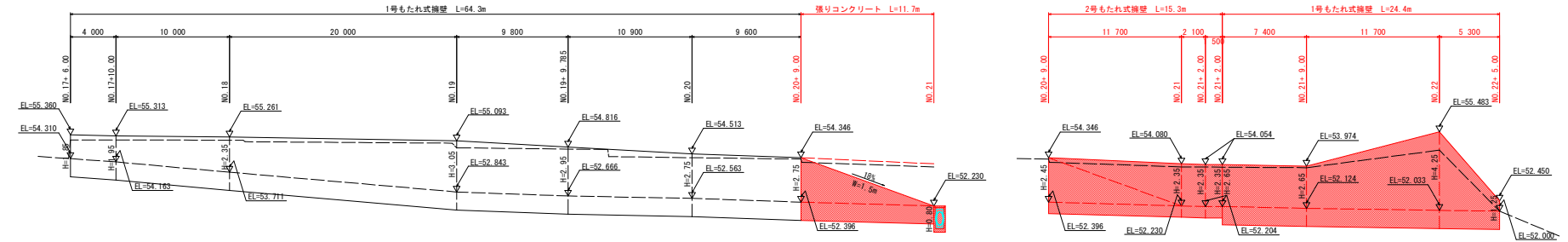


実施設計図面

工事名等	R1徳島 徳島北灘線 鳴-北灘川筋 道路改良工事(2)		
路線名等	徳島北灘線		
工事箇所	鳴門市北灘町川筋(第2分節)		
図面名	構造図(その3)		
縮尺	図示	図面番号	7/8
会社名			
事業者名	徳島県東部県土整備局(徳島庁舎)		

擁壁展開図

Va=1/100
Hs=1/200



実施設計図面

工事名	R1徳土 徳島北灘線 鳴・北灘川筋 道踏改良工事(2)		
路線名等	徳島北灘線		
工事箇所	鳴門市北灘町川筋(第2分割)		
図面名	擁壁展開図	図面番号	8 / 8
縮尺	図示	図面番号	8 / 8
会社名			
事業者名	徳島県東部県土整備局(徳島庁舎)		